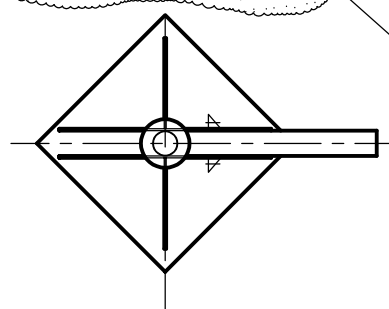
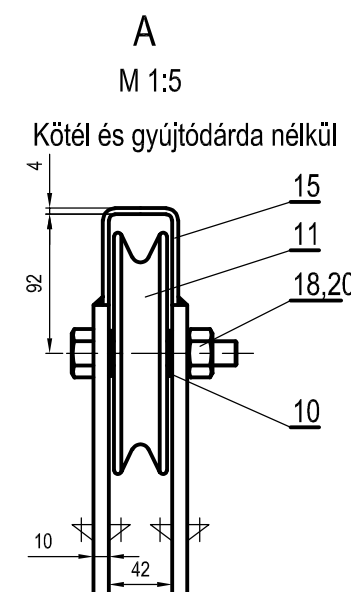
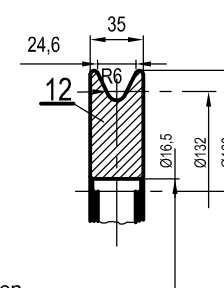
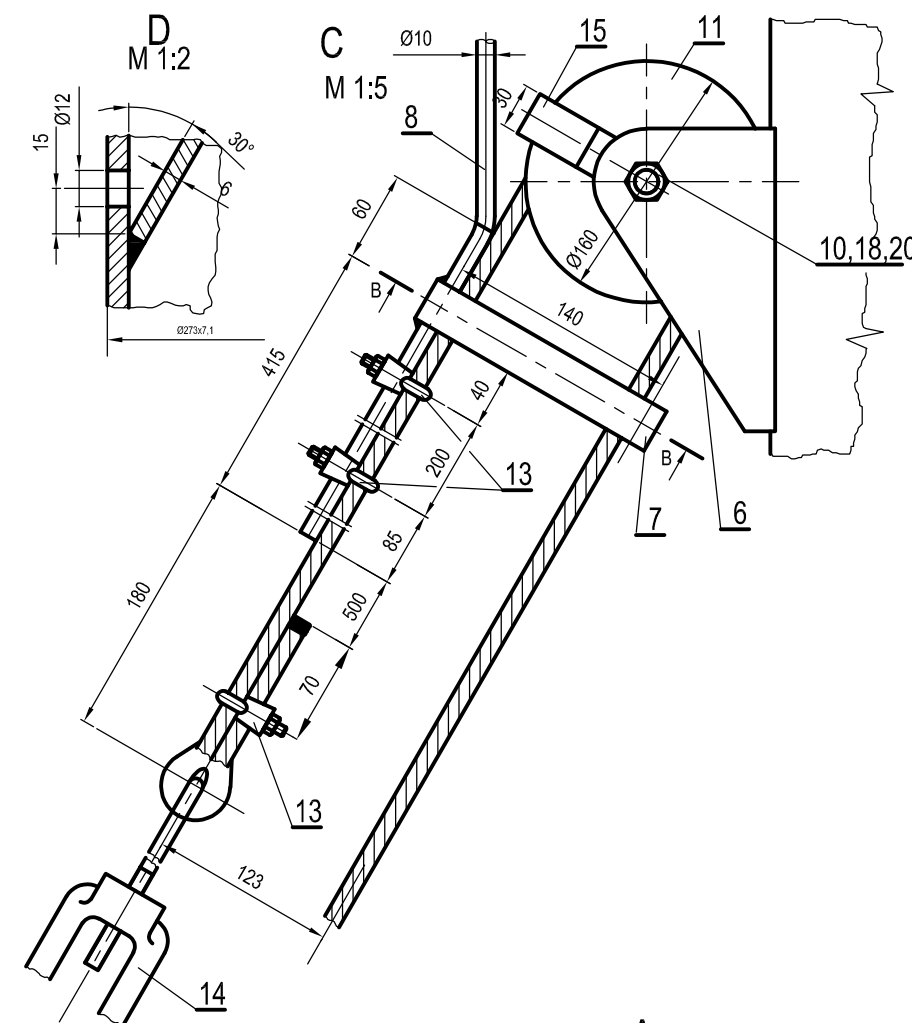
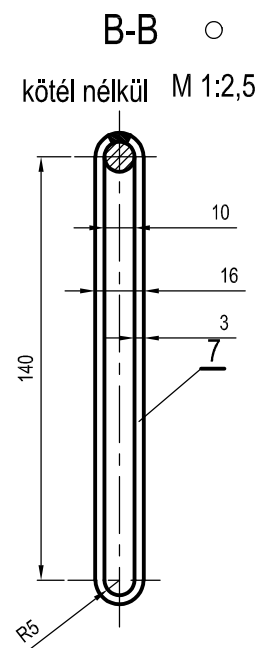
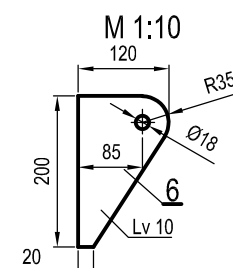
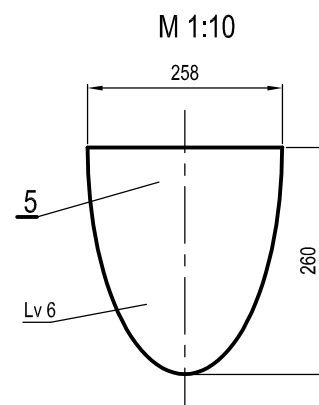
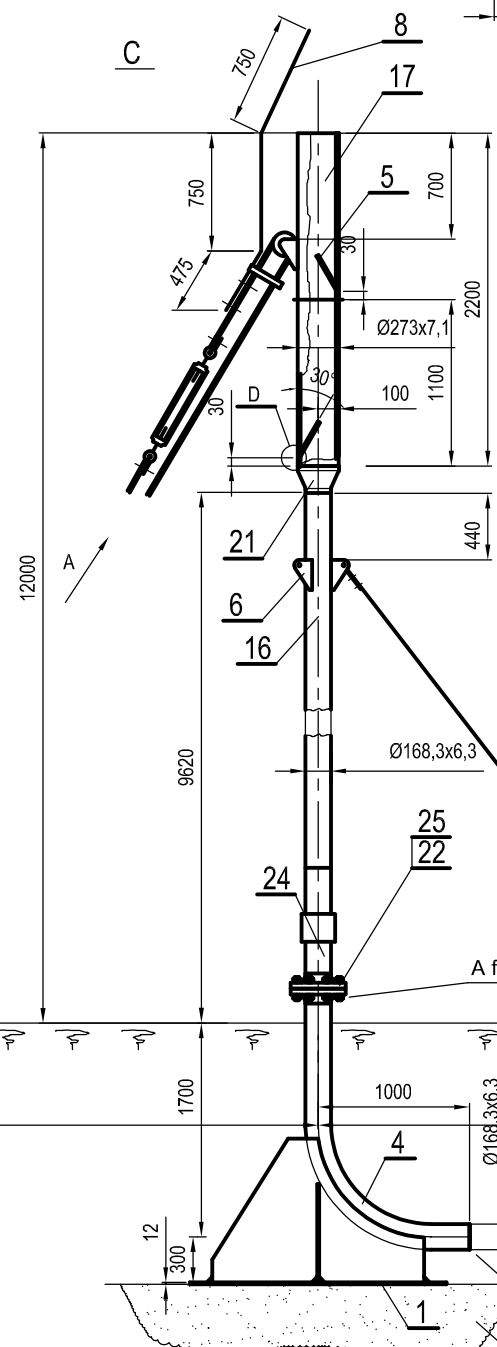
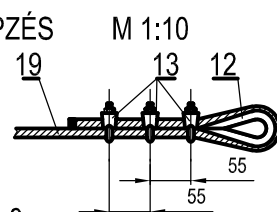


KÖTÉLVÉG KIKÉPZÉS



IG-15 3.2. melléklet

Megnevezés:

File :	IG-15 3.2.dwg
--------	---------------

Méretarány:
1:50

Méret: A3

Hatálybalépés:
2022

DN150 FÁKLYA MINTA

24.	1	Szigetelő közdarab	DN150 PN70			
23.	8	Kétanyás szegcsavar	M30x145	DIN2510	25CrMo4	
22.	2	Heg. told. karima N	DN150, PN63	MSZEN1092-1	P355NH	horony-szád
21.	1	Konc. csőszűkítő	Ø273x7,1/Ø168,3x4,5	MSZ EN 10253-2 B	P355NH	
20.	5	Hatlapú anya	M16	MSZ EN ISO 4034	5	
19.	50fm	Sodronykötél	Ø6,3 horganyzott			Ker.á
18.	5	Hatlapfejű csavar	M16x80	MSZ EN ISO 4016	5.6	
17.	2 fm	Acélcső	Ø273x7,1	MSZEN10216-3	1.0565	
16.	12 fm	Acélcső	Ø168,3x6,3	MSZEN10216-3	1.0565	
15.	1	Kötélterelő	30x4-135		S275J2	
14.	4	Kötélfeszítő	M10	DIN1480		horog-kampó
13.	19	Szorító kengyel		EN 13411-5		komplet
12.	6	Kötélszív		DIN 6899		
11.	2	Kötélkorong	Ø160-35		S275J2	
10.	4	Alátét	M16 A		S185	
9.	4	Oszlop	U 65-1900		S275J2	
8.	1	Gyújtódárda	Ø10-1975		S275J2	
7.	1	Dárdarögztő	3x30-300		S275J2	
6.	8	Szemeslap	10x120-200	MSZ EN 10029 MSZ EN 10025	S275J2	
5.	2	Terelőlemez	6x300x258	MSZ EN 10029 MSZ EN 10025	S275J2	
4.	1	Acélcsőív R=5D	Ø168,3x8	MSZ EN 10253-2 B	P355 NH	
3.	2	Merevítő borda	14x950x1400	MSZ EN 10029 MSZ EN 10025	S275J2	
2.	2	Merevítő borda	14x650x600	MSZ EN 10029 MSZ EN 10025	S275J2	
1.	1	Talplemez	14x1200x1200	MSZ EN 10029 MSZ EN 10025	S275J2	
Tétel	Db.	Megnevezés	Méret,rajzszám, jellemző adat	Tip.,Szabv. szám	Anyag	Megjegyzés



FGSZ
A MOL-CSOPORT TAGJA
FGSZ Zrt

IG-15 3.2. melléklet

Megnevezés:

Tételjegyzék

File :
IG-15 3.2.dwg

Méretarány:
1:50

Méret:
A4

Hatálybalépés:
2022